

## Weitere Bildungsangebote im Institut Bamberg/Hallstadt

- ▶ Bewerbercenter (modular)
- ▶ Berufsbezogene Sprachkurse (DeuFöV) Deutsch A 2, B 1, B 2, C 1, Einzelhandel, nichtakademische Gesundheitsberufe
- ▶ Umschulung zur/ zum Steuerfachangestellten
- ▶ Buchhaltungsfachkraft mit ECDL und Wirtschaftsentglish (Business English)
- ▶ Qualifizierung Hauswirtschaft
- ▶ IPT – Individuelles Persönlichkeits-training für den berufl. Wiedereinstieg
- ▶ Beschaffung – Absatz – Marketing international mit Wirtschaftsentglish (Business English)
- ▶ Qualifizierung zum Alltagsbegleiter/ -in
  - > Pflegeassistent/ -in
  - > Betreuungsassistent/ -in nach § 43 b i. V. m. § 53 c, SGB XI
  - > Hauswirtschaft

Besuchen Sie unsere Homepage unter [www.peters-bg.de/bamberg](http://www.peters-bg.de/bamberg) oder fordern Sie unsere Flyer für die einzelnen Fachbereiche an!

Die Peters Bildungsgruppe ist seit vielen Jahren als privater Bildungsanbieter in Bayern aktiv. Als Spezialist für Qualifizierung, Weiterbildung und berufliche Rehabilitation begleitet das Traditionsunternehmen Menschen auf ihrem beruflichen Werdegang. Mit Bildungsangeboten, die speziell auf den regionalen Arbeitsmarkt zugeschnitten sind, unterstützen wir unsere Bildungskunden erfolgreich auf Ihrem Weg in den Beruf. Die Peters Bildungsgruppe ist zertifiziert nach AZAV.

## So finden Sie uns ...



Die Buslinien 904 und 960 halten in unmittelbarer Nähe zu unseren Räumlichkeiten, die sich in der Biegenhofstraße 13 im 3. Stock befinden. Parkmöglichkeit vorhanden.

Wir freuen uns auf Sie!

## Starttermin

### auf Anfrage

Telefonisch erreichen Sie uns unter 0951 935 14-0 und auf unserer Homepage unter [www.peters-bg.de/bamberg](http://www.peters-bg.de/bamberg)

### Bürozeiten im Institut Bamberg/Hallstadt

Montag, Mittwoch, Freitag jeweils von 8:00 bis 13:00 Uhr

## Ihr Kontakt

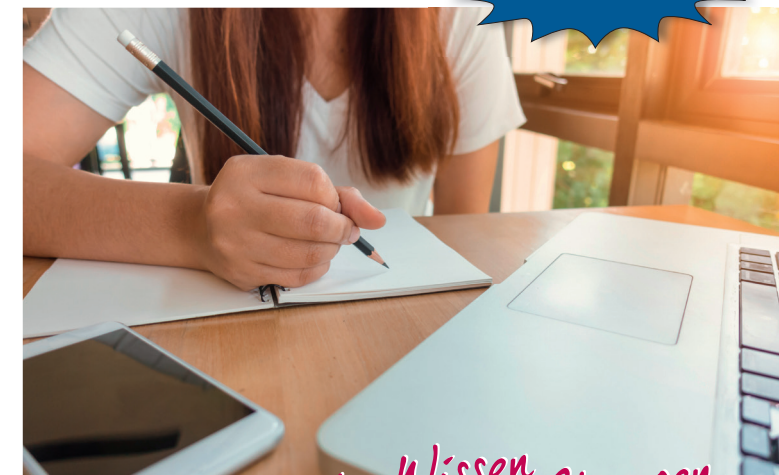
**BDP Peters GmbH**  
Institut Bamberg/Hallstadt  
Frau Jeannette Flack  
Biegenhofstraße 13  
96103 Hallstadt bei Bamberg  
Tel. 0951 935 14-0  
Fax 0951 935 14-29  
[info@bdp-bildung.de](mailto:info@bdp-bildung.de)  
[www.peters-bg.de/bamberg](http://www.peters-bg.de/bamberg)

Ansprechpartnerin:  
Frau Jeannette Flack

# Stabilisierung einer Beschäftigungsaufnahme

für Langzeitarbeitslose  
gem. § 45 SGB III

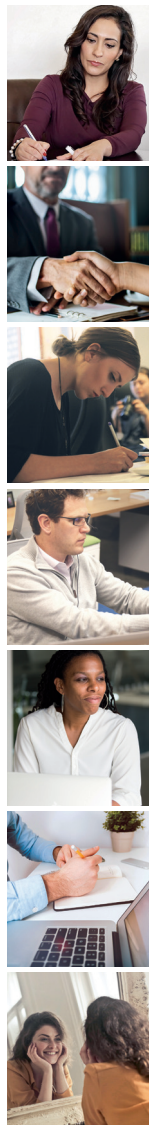
**Kursstart  
auf Anfrage**



*mehr Wissen  
mehr Chancen*

Anmeldung in Hallstadt  
Mo., Mi., Fr. 8:00 – 13:00 Uhr  
Telefon: 0951 935 14-0

In Zusammenarbeit mit  
 Bundesagentur für Arbeit  
**jobcenter**





Fotos: © fotolia.com, © pixabay.com, © Peters Bildungsgruppe



Stabilisierung einer Beschäftigungsaufnahme

## Mehr Wissen – mehr Chancen

Um zu gewährleisten, dass Langzeitarbeitslose eine reale Chance auf eine Beschäftigungsaufnahme haben, ist diese Maßnahme als stabilisierendes Element während eines Arbeitsaufnahmeprozesses gedacht.

## Zugangsvoraussetzung / Zielgruppe

- ▶ Aktivierungs- und Vermittlungsgutschein vom Leistungsträger
- ▶ Sie haben eine Stelle in Aussicht oder vor Kurzem eine Beschäftigung aufgenommen
- ▶ Sie benötigen noch Unterstützung, um das Beschäftigungsverhältnis zu stabilisieren

## Kursziel

Übergeordnetes Maßnahmeziel ist die »Stabilisierung einer Beschäftigungsaufnahme«. Damit soll die nachhaltige berufliche Wiedereingliederung am ersten Arbeitsmarkt erreicht werden. Zielführend ist eine psychosoziale Begleitung des Betroffenen am Arbeitsplatz und im privaten Bereich sowie Unterstützung bei gesundheitlichen Problemen.

Aufgrund der besseren Lesbarkeit wurde teilweise auf eine geschlechtsspezifische Schreibweise verzichtet. Selbstverständlich ist dieses Wiedereingliederungsangebot für Frauen und Männer gleichermaßen geeignet.

## Inhalt

### Coaching

- ▶▶ **Individuelles Coaching**
  - ▶ Ermittlung von Konfliktsituationen, Potenzialen und Defiziten in der neuen Arbeitswelt und im Verhältnis zur Bedarfsgemeinschaft
  - ▶ Motivation des Teilnehmers und des Arbeitgebers
  - ▶ Ermittlung derzeitiger Leistungspotenziale
  - ▶ Feststellen individueller Handlungsbedarfe
  - ▶ Prüfung und Absicherung der Effizienz der Stabilisierungsplanung
- ▶▶ **Soziale Kompetenzen im beruflichen Alltag »Life«**
  - ▶ Kommunikation und Selbständigkeit
  - ▶ Problemlösungsorientierung
  - ▶ Team- und Kooperationsfähigkeit
  - ▶ Stärken und Schwächen erkennen
  - ▶ Konflikte lösen
- ▶▶ **Gesundheit, Familie und Beruf**
  - ▶ Ernährung, Worklife-Balance
  - ▶ Selbstmanagement in beruflichen Krisen
  - ▶ Zeit- und Stressmanagement
- ▶▶ **Krisenintervention**
- ▶▶ **Ggf. Beratung des Teilnehmers und des Arbeitgebers**
- ▶▶ **Arbeitsplatzgestaltung**
- ▶▶ **Betriebsbesuche**
- ▶▶ **Reflexionsgespräche**

## Ablauf und Dauer

### Betreuungsdauer

Die Schwerpunkte des Coachings orientieren sich am Bedarf des Teilnehmers und des Arbeitgebers. Die Stabilisierung der Beschäftigungsaufnahme des Betroffenen kann zeitlich und inhaltlich flexibel gestaltet werden. Je nach individueller Leistungsfähigkeit und Situation des Kunden kann die Betreuung bis zu 26 Wochen umfassen.

### Lehrgangsdauer

**Coaching:** bis zu 4 CE im Monat, max. 26 Wochen

Eine Coachingeinheit (CE) entspricht 45 Minuten

### Coachingzeiten

individuell

## Kosten

Im Rahmen der Leistungen zur Teilhabe am Arbeitsleben durch die Leistungsträgerschaft der beruflichen Rehabilitation förderbar (Aktivierungs- und Vermittlungsgutschein, AVGS). Informationen zu den persönlichen Voraussetzungen erteilt der jeweilige Träger.

