

Weitere Bildungsangebote im Institut Rosenheim

- ▶ Deutsch-Sprachkurse für Selbstzahler (mit Sprachprüfung B 1)
- ▶ Deutsch Basismodul B 2 und C 1 (BAMF) Deutsch für den Beruf
- ▶ Individuelles Bewerbungscoaching
- ▶ Qualifizierung zum Sicherheitsfachmann/ zur Sicherheitsfachfrau
- ▶ Qualifizierung zur Betreuungsassistentin/ zum Betreuungsassistenten nach § 43 b i. V. m. § 53 b, SGB XI
- ▶ Qualifizierung zur Pflegehelferin/ zum Pflegehelfer

Besuchen Sie unsere Homepage unter www.peters-bg.de/rosenheim oder fordern Sie unsere Flyer für die einzelnen Fachbereiche an!

Die Peters Bildungsgruppe ist seit vielen Jahren als privater Bildungsanbieter in Bayern aktiv. Als Spezialist für Qualifizierung, Weiterbildung und berufliche Rehabilitation begleitet das Traditionsunternehmen Menschen auf ihrem beruflichen Werdegang. Mit Bildungsangeboten, die speziell auf den regionalen Arbeitsmarkt zugeschnitten sind, unterstützen wir unsere Bildungskunden erfolgreich auf Ihrem Weg in den Beruf. Die Peters Bildungsgruppe ist zertifiziert nach AZAV.

Aufgrund der besseren Lesbarkeit wurde teilweise auf eine geschlechtsspezifische Schreibweise verzichtet. Selbstverständlich ist dieses Umschulungsangebot für Frauen und Männer gleichermaßen geeignet.

So finden Sie uns ...




Bus: Vom Bahnhof mit Buslinie 3 oder 7 zur Stadtmitte. Dort umsteigen und mit Bus 12 bis Haltestelle Pichlmayrstraße/Lidl. Für Auto- und Radfahrer sind Parkplätze vor Ort vorhanden.

Wir freuen uns auf Sie!

Starttermin

06.07.2026

Weitere Informationen erhalten Sie telefonisch unter 08031 3685-0 und auf unserer Homepage unter www.peters-bg.de/rosenheim. Besuchen Sie uns auch auf

 Facebook, www.facebook.com/peters.rosenheim.



Ansprechpartnerin:
Frau Jana Bönisch

Ihr Kontakt

Peters Bildungs GmbH

Institut Rosenheim
Pichlmayrstraße 21 a
83024 Rosenheim

Tel. 08031 3685-0

Fax 08031 3685-18

rosenheim@peters-bg.de

www.peters-bg.de/rosenheim

Qualifizierung zur Pflegehelferin (Schwesternhelferin) zum Pflegehelfer (Pflegetiensthelfer)

als kombinierte (hybride) Maßnahme
in Teilzeit



Nächster Kurstermin: 06.07.2026 – 11.08.2026

Anmeldung in Rosenheim:

Mo. – Fr. 8:00 – 12:00 Uhr

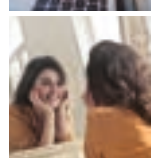
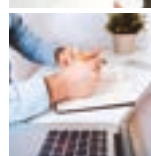
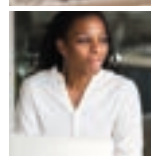
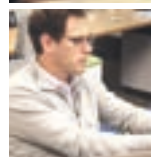
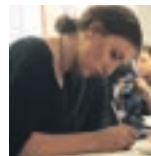
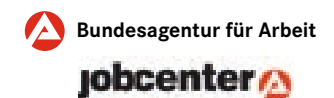
Außerdem:

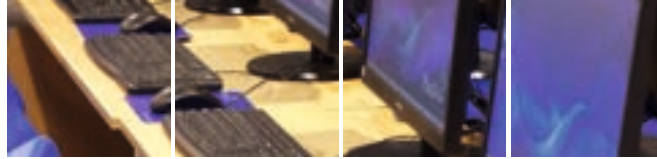
Mo., Di. 13:00 – 16:00 Uhr

Do. 13:00 – 19:00 Uhr

Telefon: 08031 3685-0

In Zusammenarbeit mit





Fotos: © fotolia.com, © pixabay.com, © PBG, Institut Rosenheim



Qualifizierung zur Pflegehelferin/zum Pflegehelfer

Gute Pflege wird immer wichtiger

Als Mitarbeiter im Pflegebereich sind die Teilnehmer nach erfolgreichem Abschluss des Lehrgangs mit den zeitgemäßen Methoden des Pflegehelfers vertraut. Sie beherrschen die Grundlagen der Pflege. Weiterhin lernen sie Faktoren der gesunden Ernährung kennen. Der Lehrgang vermittelt alle notwendigen Grundkenntnisse für eine qualifizierte Tätigkeit im Gesundheits- und Pflegebereich.

Wer kann teilnehmen?

Teilnehmen können Interessierte mit und ohne Vorkenntnissen sowie Arbeitssuchende und Arbeitslose, die Arbeitslosengeld I oder Arbeitslosengeld II beziehen. Voraussetzungen sind ausreichende Deutschkenntnisse und die Eignung sowie das Interesse für eine Tätigkeit im sozialpflegerischen Betreuungsbereich bzw. im Gesundheitsdienstbereich. Zudem qualifiziert die Maßnahme auch Bildungskunden in bestehenden Arbeitsverhältnissen weiter, um die Weiterentwicklung im Beruf zu fördern.

Zugangsvoraussetzung

- ▶ Rehabilitanden aus dem Betreuungsbereich, die in den Pflegebereich wechseln wollen
- ▶ Jugendliche unter 25 Jahren und junge Erwachsene
- ▶ Frauen (Berufsrückkehrerinnen)
- ▶ Männer
- ▶ Langzeitarbeitslose
- ▶ Geringqualifizierte
- ▶ Ältere ab 40 Jahre und bis über 50 Jahre

Inhalt

Grund- und Behandlungspflege (160 UE)

- ▶ Wissen und Fertigkeiten der Grundpflege
- ▶ Aktivieren und Mobilisieren von Patienten
- ▶ Begleitung und Kommunikation
- ▶ Körperpflege und Hilfe bei der Ernährung
- ▶ Vermeiden von Zweiterkrankungen
- ▶ Krankheitslehre
- ▶ Hygiene
- ▶ Krankenbeobachtung
- ▶ Dokumentation
- ▶ Erste Hilfe Kurs

Betriebliche Lernphase (40 PE)

Abschluss

Abschluss zur Pflegehelferin/zum Pflegehelfer mit Anerkennung der Ausbildung als Schwesternhelferin bzw. Pflegediensthelfer nach Malteser sowie einem Zertifikat der Peters Bildungsgruppe.



Ablauf und Dauer

Nächster Kurstermin

06.07.2026 – 11.08.2026

Maßnahmedauer in Wochen

Theorie: 7 Wochen im Peters-Institut
Betriebl. Lernphase: 40 PE (2 Wochen in Teilzeit) in Pflegeeinrichtungen

Lehrgangsdauer in Unterrichtseinheiten (UE)

und Praxiseinheiten (PE)

Theorie: 160 UE

Praxis: 40 PE

(1 Praxiseinheit entspricht 60 Minuten)

Unterrichtszeiten (Teilzeit)

Mo.–Fr. 8:30–12:30 Uhr

(25 Unterrichtseinheiten zu je 45 Minuten in der Woche)

Praxiszeiten

Die Anwesenheitszeiten während der betrieblichen Erprobung richten sich nach den Arbeitszeiten der jeweiligen Einrichtung.

Teilnehmer pro Kurs

12

Kosten

Diese Maßnahme ist nach AZAV zertifiziert.

Die Förderung über Bildungsgutschein ist möglich.

Bitte fragen Sie Ihren Vermittler.



Zertifizierungsnummer: A1206009100-1