

## Weitere Bildungsangebote im Institut Neu-Ulm

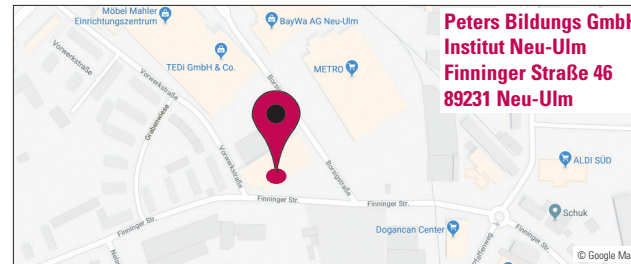
- ▶ BBU – Betreute betriebliche Umschulung mit Vorbereitungslehrgang (optional)
- ▶ Umschulung zum/zur Personaldienstleistungskaufmann Personaldienstleistungskauffrau
- ▶ Qualifizierung zur Betreuungsassistentin Qualifizierung zum Betreuungsassistent nach § 43 b i. V. m. § 53 c, SGB XI
- ▶ Umschulung zur/zum Steuerfachangestellten
- ▶ PRvO  
Praxisorientierte Rehabilitation von Rehabilitanden/Rehabilitandinnen vor Ort

Besuchen Sie unsere Homepage unter [www.peters-bg.de/neu-ulm](http://www.peters-bg.de/neu-ulm) oder fordern Sie unsere Flyer für die einzelnen Fachbereiche an!

Die Peters Bildungsgruppe ist seit vielen Jahren als privater Bildungsanbieter in Bayern aktiv. Als Spezialist für Qualifizierung, Weiterbildung und berufliche Rehabilitation begleitet das Traditionsunternehmen Menschen auf ihrem beruflichen Werdegang. Mit Bildungsangeboten, die speziell auf den regionalen Arbeitsmarkt zugeschnitten sind, unterstützen wir unsere Bildungskunden erfolgreich auf Ihrem Weg in den Beruf. Die Peters Bildungsgruppe ist zertifiziert nach AZAV.

Aufgrund der besseren Lesbarkeit wurde teilweise auf eine geschlechtsspezifische Schreibweise verzichtet. Selbstverständlich ist dieses Umschulungsangebot für Frauen und Männer gleichermaßen geeignet.

## So finden Sie uns ...



### Anfahrt mit öffentlichen Verkehrsmitteln:

Von Ulm fahren Sie mit den Buslinien 5, 76, 78, 79, 737 bis zur Haltestelle »Waldeck«. Von da aus sind es ca. 700 Meter Fußweg bis zu unserem Institut in Neu-Ulm. Alternativ mit den Linien 71 und 73 bis zur Haltestelle »Vorwerkstraße«. Oder mit dem Regionalzug Richtung Senden/Memmingen bis zur Haltestelle »Finninger Straße«. Von dort sind es noch ca. 700 Meter.

*Wir freuen uns auf Sie!*

## Starttermin

**01.08.2019**

Weitere Informationen erhalten Sie unter 0731 98 56 05-0 und unter [www.peters-bg.de/neu-ulm](http://www.peters-bg.de/neu-ulm).

## Ihr Kontakt

**Peters Bildungs GmbH**  
Institut Neu-Ulm  
Finninger Straße 46  
89231 Neu-Ulm  
Tel. 0731 98 56 05-0  
Fax 0731 98 56 05-18  
[neu-ulm@peters-bg.de](mailto:neu-ulm@peters-bg.de)  
[www.peters-bg.de/neu-ulm](http://www.peters-bg.de/neu-ulm)

**Ansprechpartner:**  
Ina-Maria Blumstein  
(Institutsleitung)  
Rainer Bursian  
(Lehrgangsleitung)

## Umschulung zum/zur Steuerfachangestellten

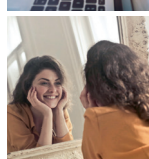
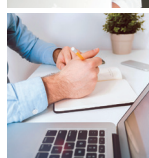
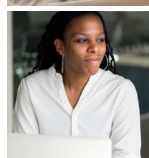
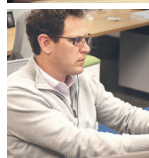
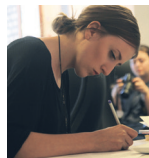
mit Abschluss vor der Steuerkammer  
Bildungsmaßnahme in Vollzeit

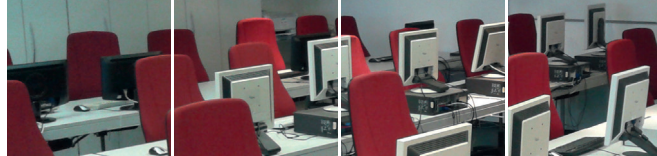


*mehr Wissen  
mehr Chancen*

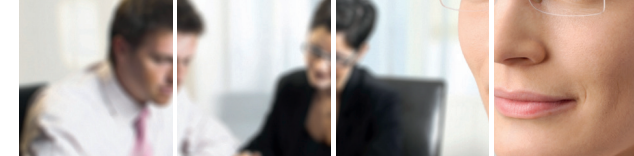
Kursdauer:  
**01.08.2019 – 31.07.2021**  
in Neu-Ulm

In Zusammenarbeit mit  
 Bundesagentur für Arbeit  
**jobcenter** 





Fotos: © fotolia.com, © pixabay.com, © PBG, Institut Neu-Ulm



Umschulung zum/zur Steuerfachangestellten (in Vollzeit)

## Mehr Wissen – mehr Chancen

Die Umschulung zum Steuerfachangestellten erfolgt auf der Grundlage der Ausbildungsverordnung der Steuerberaterkammer München. Steuerfachangestellte erstellen selbstständig die Buchführung der Mandanten und kontrollieren diese. Sie führen selbstständig Lohn- und Gehaltsabrechnungen aus und erstellen Voranmeldungen und Steuererklärungen. Sie bereiten Jahresabschlüsse vor, wirken bei der Beratung und Betreuung von Mandanten mit und prüfen und erläutern Steuerbescheide. Ein Großteil der Umschulung besteht aus den prüfungsrelevanten Fächern Steuerlehre, Rechnungswesen und Wirtschaftslehre. Das erlernte Wissen wird durch praxisbezogene Aufgaben und Fälle vertieft. Die Buchführung und die Lohn- und Gehaltsabrechnung erfolgen überwiegend am PC mit den entsprechenden DATEV-Programmen. Nach angemessenen Jahren der Berufserfahrung bieten sich gute Aufstiegsmöglichkeiten durch Fortbildungen zum Steuerfachwirt bzw. zum Steuerberater.

## Zugangsvoraussetzung

- ▶ Kaufmännische Vorerfahrung oder eine kaufmännische Ausbildung ggf. Studienabschluss wären wünschenswert
- ▶ Logisches Denkvermögen
- ▶ Zahlenverständnis/Rechengrundlagen
- ▶ Interesse an ständiger Weiterbildung und der Arbeit mit Gesetzestexten
- ▶ Vorteilsweise PC-Kenntnisse
- ▶ Ausreichende Deutschkenntnisse, um dem Unterrichtsverlauf folgen zu können

## Inhalt

### Theoretische Unterweisung

2200 UE

- ▶ Steuerlehre
- ▶ Rechnungswesen
- ▶ Wirtschafts- und Sozialkunde
- ▶ EDV-Qualifizierung
- ▶ DATEV
- ▶ Fachübergreifende Seminare:  
(Bewerbungs- und Kommunikationstraining, Lerntechniken, Selbst- und Zeitmanagement etc.)
- ▶ Prüfungsvorbereitung

### Praktische Unterweisung

1500 PE

Die betriebliche Praxisphase wird in Steuerkanzleien absolviert oder bei Wirtschaftsprüfern und anderen Gesellschaften – soweit dort Steuerberater/Steuerberaterinnen arbeiten – geschult.

## Zugang zum Arbeitsmarkt

Steuerfachleute sind nach wie vor am Markt gefragt, sei es in Steuerbüros oder in Personal- oder Buchhaltungsabteilungen der größeren Wirtschaftsbetriebe. Zudem gibt es gute Möglichkeiten, den Beruf in Teilzeit oder (zeitweise) im Home Office auszuüben. Nach angemessenen Jahren der Berufserfahrung bieten sich sehr gute Aufstiegsmöglichkeiten durch Fortbildungen zum Steuerfachwirt bzw. zur Steuerberaterin.

## Abschluss

Die Maßnahme schließt mit der Prüfung vor der Steuerberaterkammer München ab. Die Absolventen erhalten darüber hinaus ein DATEV-Zertifikat.

## Ablauf und Dauer

### Kursdauer (Vollzeit)

01.08.2019 – 31.07.2021

### Maßnahmedauer in Monaten, Unterrichtseinheiten (UE) und Praktikumseinheiten (PE)

Theorie: 14 Monate 2200 UE

Praxis: 10 Monate 1500 PE

Gesamt: 24 Monate

(Eine Praktikumseinheit entspricht 60 Minuten)

### Unterrichtszeiten (Vollzeit)

Mo.–Do. 8:00–15:55 Uhr

Fr. 8:00–13:00 Uhr

(40 Unterrichtseinheiten zu je 45 Minuten in der Woche)

### Praktikumszeiten

Die Anwesenheitszeiten während der Betriebspraktika richten sich nach den Arbeitszeiten in den jeweiligen Betrieben.

### Teilnehmer pro Kurs

max. 15

## Kosten

Diese Maßnahme ist nach AZAV zertifiziert. Die Förderung über Bildungsgutschein und IFLAS ist möglich.

