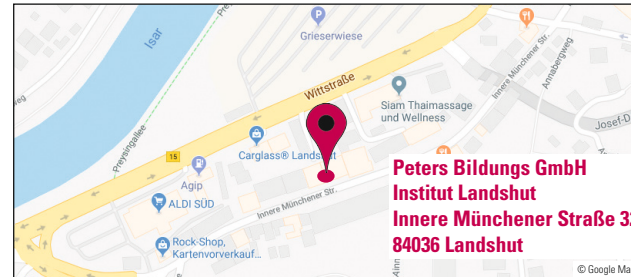


## So finden Sie uns ...



Kurzparkmöglichkeit vor dem Haus. Weitere Parkplätze auf der Grieserwiese. Für Teilnehmer unserer Kurse gibt es direkte Parkmöglichkeiten am Haus, Informationen dazu erhalten Sie vor Kursbeginn.

### Anfahrt mit dem Bus:

Vom Bahnhof mit Linie 10 Richtung Metzental, Haltestelle »Grieserwiese«; Linie 1 Richtung Preisenberg, Haltestelle »Kupfereck« oder »Grieserwiese«.

*Wir freuen uns auf Sie!*

## Starttermin

01.09.2025

Weitere Informationen erhalten Sie telefonisch unter 0871 973 92-0 und auf unserer Homepage unter [www.peters-bg.de/landshut](http://www.peters-bg.de/landshut).

## Ihr Kontakt

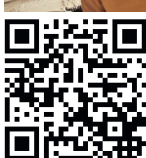
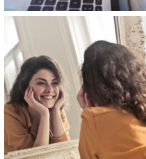
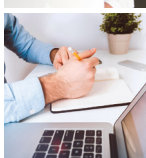
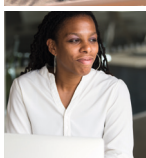
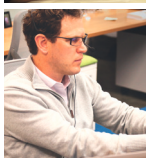
Peters Bildungs GmbH  
Institut Landshut  
Innere Münchener Straße 32  
84036 Landshut  
Tel. 0871 973 92-0  
Fax 0871 973 92-18  
landshut@peters-bg.de  
[www.peters-bg.de/landshut](http://www.peters-bg.de/landshut)

Ansprechpartner:  
Klaus Seisenberger

## Weitere Bildungsangebote im Institut Landshut

- ▶ Expert – Vorsprung durch Kompetenz
- ▶ Berufliche Eingliederung für Menschen mit Schwerbehinderung
- ▶ Qualifikation zur Inklusionsassistentenz  
-> Betreuungsassistentenz  
-> Assistenz für Kinder und Jugendliche  
-> Assistenz für Erwachsene
- ▶ Berufspraktische Qualifizierung für Migrantinnen mit berufsbezogenem Deutsch in den Berufsfeldern:  
-> Pflege, Betreuung, Hauswirtschaft
- ▶ Individuelles Persönlichkeitstraining für den beruflichen Wiedereinstieg
- ▶ Sachbearbeiter/Sachbearbeiterin in Logistik
- ▶ Vorbereitung auf Umschulung/Ausbildung
- ▶ Qualifizierung Verkauf mit IHK anerkannten Qualifizierungsbausteinen
- ▶ Qualifizierung zur Betreuungsassistentin/zum Betreuungsassistenten nach § 43 b i. V. m. § 53 b, SGB XI

Die Peters Bildungsgruppe ist seit vielen Jahren als privater Bildungsanbieter in Bayern aktiv. Als Spezialist für Qualifizierung, Weiterbildung und berufliche Rehabilitation begleitet das Traditionsunternehmen Menschen auf ihrem beruflichen Werdegang. Mit Bildungsangeboten, die speziell auf den regionalen Arbeitsmarkt zugeschnitten sind, unterstützen wir unsere Bildungskunden erfolgreich auf Ihrem Weg in den Beruf. Die Peters Bildungsgruppe ist zertifiziert nach AZAV.



## EXPERT Classic

Grundqualifizierung Arbeitnehmer mit Arbeitspraxis im kaufmännischen Bereich in Teilzeit



**Kurstermin: 01.09.2025 bis 22.12.2025**

Anmeldung in Landshut:  
Montag bis Donnerstag  
8:00 – 16:00 Uhr (durchg.)  
Freitag 8:00 – 13:00 Uhr  
Telefon: 0871 973 92-0

In Zusammenarbeit mit  
 Bundesagentur für Arbeit  
**jobcenter**



Fotos: © fotolia.com, © pixabay.com, © Peters Bildungsgruppe



EXPERT Classic – Grundqualifizierung im kaufmännischen Bereich

## Arbeitsmarktchancen

Der Fachkräftebedarf in Deutschland wächst. Viele Unternehmen stehen daher vor der Herausforderung qualifizierte Mitarbeiter zu finden. Arbeitnehmer über 50 haben in der aktuellen Arbeitsmarktlage besonders als Fachkräfte gute Chancen.

Ansätze zur beruflichen Integration von älteren Arbeitnehmern/Arbeitnehmerinnen müssen an den beruflichen Erfahrungen und einer praxisbezogenen Neuqualifizierung ansetzen. Die Mischung aus dem fachlichen und überfachlichen Know-how eines älteren Bewerbers, der passgenauen Qualifizierung für den neuen Arbeitsbereich und der gesundheitlichen Eignung sind die Argumente, die den potenziellen Arbeitgeber von der Beschäftigung eines älteren Arbeitnehmers überzeugen sollen. Die Bildungsmaßnahme »EXPERT Classic« vereint diese Ansätze zu einem ganzheitlichen Maßnahmenkonzept, das die Chancen auf berufliche Wiedereingliederung der Personengruppe gezielt fördert.

## Teilnahmevoraussetzung

- ▶ ausreichende Deutschkenntnisse (Wort und Schrift)
- ▶ berufliche Erfahrungen

## Zielgruppe

- ▶ Personen mit breit gefächerten Kenntnissen und Fähigkeiten, die sie sich in ihrem langjährigen Erwerbsleben angeeignet haben oder
- ▶ Personen, die von Arbeitslosigkeit betroffen sind und wieder ins Erwerbsleben eintreten möchten

*Selbstverständlich ist dieses Qualifizierungsangebot für Menschen aller Geschlechtsidentitäten gleichermaßen geeignet.*

## Inhalt

- |   |               |
|---|---------------|
| <b>1. Arbeitsweltbezogene Kompetenzfelder</b>     | <b>35 UE</b>  |
| ▶ Berufliche Kommunikation und Gesprächsführung   |               |
| ▶ Kommunikation im Team                           |               |
| ▶ Konfliktmanagement                              |               |
| <b>2. Bewerbungstraining</b>                      | <b>30 UE</b>  |
| ▶ Bewerbungsvorbereitung und -training            |               |
| ▶ Stellensuche                                    |               |
| ▶ Schriftliche und telefonische Bewerbung         |               |
| ▶ Vorstellungsgespräche                           |               |
| <b>3. Moderne Arbeitstechnologien</b>             | <b>25 UE</b>  |
| ▶ Terminierung mit Outlook                        |               |
| ▶ Arbeitsorganisation                             |               |
| <b>4. EDV-Basics</b>                              | <b>100 UE</b> |
| ▶ Betriebssysteme, Hard- und Software-Grundlagen  |               |
| ▶ Word  |               |
| ▶ PowerPoint                                      |               |
| ▶ Internet und Outlook                            |               |
| ▶ ggf. Excel -Vertiefung unter Punkt 6            |               |
| <b>5. Betriebswirtschaftliche Kompetenzfelder</b> | <b>60 UE</b>  |
| ▶ Vertrieb und Verkauf                            |               |
| ▶ Betriebliches Beschaffungswesen                 |               |
| ▶ Verhandlungsstrategien und Logistik             |               |
| ▶ Arbeitssicherheit und Arbeitsrecht              |               |
| <b>6. Update im kaufmännischen Bereich</b>        | <b>50 UE</b>  |
| <b>Betriebliche Lernphase</b>                     | <b>100 PE</b> |

## Abschluss

Jedes Modul der Bildungsmaßnahme endet mit einer Abschlussarbeit. Bei erfolgreichem Bestehen erhält der Teilnehmer ein entsprechendes Zertifikat der Peters Bildungsgruppe. Bei Nichtbestehen eine Teilnahmebescheinigung.

## Ablauf und Dauer

### Kurstermin

01.09.2025 bis 22.12.2025

### Maßnahmedauer in Wochen, Unterrichtseinheiten (UE) und betriebliche Praxiseinheiten (PE)

Theorie: 12 Wochen (300 UE in Theorie und Fachpraxis)

Betriebliche Lernphase: 4 Wochen (100 PE)

Gesamtdauer: 16 Wochen (300 UE, 100 PE)

### Unterrichtsform

Teilzeitmaßnahme

### Durchführungsform

Kombinierte (hybride) Maßnahme

### Unterrichtsdauer (Teilzeit)

Täglich (Mo.–Fr.) von 8:00 bis 12:00 Uhr

(25 Unterrichtseinheiten zu je 45 Minuten in der Woche)

### Betriebliche Erprobung

Die Arbeitszeit orientiert sich an den betrieblichen Erfordernissen des entsprechenden Betriebes.

(1 Praktikumseinheit entspricht 60 Minuten)

### Teilnehmer pro Kurs

12

## Kosten

Diese Maßnahme ist nach AZAV zertifiziert.

Die Förderung über Bildungsgutschein ist möglich.

Bitte fragen Sie Ihren Vermittler/Ihre Vermittlerin.

