

### Weitere Bildungsangebote im Institut Rosenheim

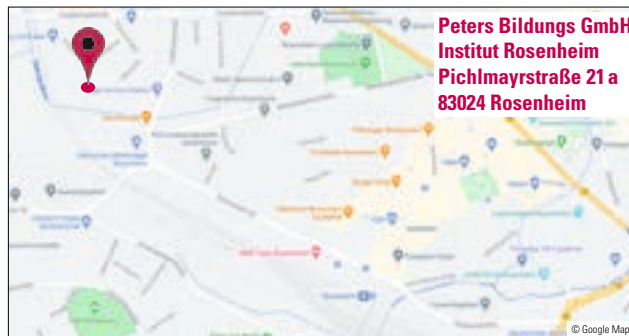
- ▶ Deutsch-Sprachkurse für Selbstzahler (mit Sprachprüfung B 1)
- ▶ Deutsch Basismodul B 2 und C 1 (BAMF) Deutsch für den Beruf
- ▶ Individuelles Bewerbungscoaching
- ▶ Qualifizierung zum Sicherheitsfachmann/ zur Sicherheitsfachfrau
- ▶ Qualifizierung zur Betreuungsassistentin/ zum Betreuungsassistenten nach § 43 b i. V. m. § 53 b, SGB XI
- ▶ Qualifizierung zur Pflegehelferin/ zum Pflegehelfer

Besuchen Sie unsere Homepage unter [www.peters-bg.de/rosenheim](http://www.peters-bg.de/rosenheim) oder fordern Sie unsere Flyer für die einzelnen Fachbereiche an!

Die Peters Bildungsgruppe ist seit vielen Jahren als privater Bildungsanbieter in Bayern aktiv. Als Spezialist für Qualifizierung, Weiterbildung und berufliche Rehabilitation begleitet das Traditionsunternehmen Menschen auf ihrem beruflichen Werdegang. Mit Bildungsangeboten, die speziell auf den regionalen Arbeitsmarkt zugeschnitten sind, unterstützen wir unsere Bildungskunden erfolgreich auf Ihrem Weg in den Beruf. Die Peters Bildungsgruppe ist zertifiziert nach AZAV.

Aufgrund der besseren Lesbarkeit wurde teilweise auf eine geschlechtsspezifische Schreibweise verzichtet. Selbstverständlich ist dieses Umschulungsangebot für Frauen und Männer gleichermaßen geeignet.

### So finden Sie uns ...



Bus: Vom Bahnhof mit Buslinie 3 oder 7 zur Stadtmitte. Dort umsteigen und mit Bus 12 bis Haltestelle Pichlmayrstraße/Lidl. Für Auto- und Radfahrer sind Parkplätze vor Ort vorhanden.

*Wir freuen uns auf Sie!*

### Starttermine

22.09.2025 / 13.04.2026 / 06.07.2026 Abendkurse

02.02.2026 Vormittagskurs

Weitere Informationen erhalten Sie telefonisch unter 08031 3685-0 und auf unserer Homepage unter [www.peters-bg.de/rosenheim](http://www.peters-bg.de/rosenheim). Besuchen Sie uns auch auf

 Facebook, [www.facebook.com/peters.rosenheim](https://www.facebook.com/peters.rosenheim).



Ansprechpartnerin:  
Frau Jana Bönisch

### Ihr Kontakt

**Peters Bildungs GmbH**

Institut Rosenheim  
Pichlmayrstraße 21 a  
83024 Rosenheim

Tel. 08031 3685-0

Fax 08031 3685-18

[rosenheim@peters-bg.de](mailto:rosenheim@peters-bg.de)

[www.peters-bg.de/rosenheim](http://www.peters-bg.de/rosenheim)

## Deutsch lernen bei Peters!

mit Prüfung zum Goethe-Zertifikat B 1

Kursangebote für Selbstzahler



#### Die nächsten Kurstermine:

22.09.2025 – 29.06.2026	Abendkurs
02.02.2026 – 16.09.2026	Vormittagskurs
13.04.2026 – 25.01.2027	Abendkurs
06.07.2026 – 14.04.2027	Abendkurs

Anmeldung in Rosenheim:

Mo. – Fr. 8:00 – 12:00 Uhr

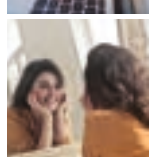
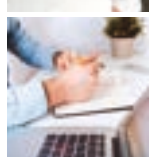
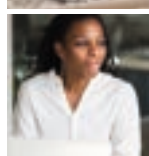
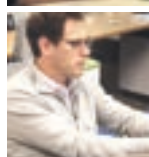
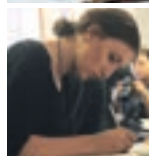
Außerdem:

Mo., Di. 13:00 – 16:00 Uhr

Do. 13:00 – 19:00 Uhr

Telefon: 08031 3685-0

Schulungsangebote  
in Rosenheim





Fotos: © fotolia.com, © pixabay.com, © PBG, Institut Rosenheim



Deutsch lernen bei Peters! – mit Prüfung zum Goethe-Zertifikat B 1

## Deutsch lernen – Chancen verbessern

Durch den Erwerb von Sprachkenntnissen kann der deutschsprachige Alltag besser bewältigt und eine Basis für die berufliche und gesellschaftliche Integration geschaffen werden. Gute Sprachkenntnisse steigern die Chancen für weitere Qualifizierungsmöglichkeiten und damit den erfolgreichen Einstieg in den Arbeitsmarkt.

Die Teilnehmer erhalten durch fachlich und pädagogisch geeignetes Personal eine allgemeine sowie arbeitsmarktorientierte Sprachförderung.

Nach erfolgreichem Abschluss ist der Einstieg in weitere Qualifizierungen mit berufsbezogenem Deutsch möglich.

## Zugangsvoraussetzung

- ▶ Keine deutschen Sprachkenntnisse erforderlich
- ▶ Bei Bedarf führen wir einen Einstufungstest durch
- ▶ Für einen Einstufungstest vereinbaren Sie bitte einen Termin mit uns
- ▶ Anmeldung jederzeit möglich

## Abschluss

Die Goethe-Sprachprüfung wird bei unseren Kooperationspartnern, den Volkshochschulen Bruckmühl und Rosenheim, abgehalten.

## Inhalt

### Grundlegendes Sprachtraining

- ▶ Entwicklung der Fertigkeiten Hören, Lesen, Sprechen, Schreiben
- ▶ Grammatik/Rechtschreibung
- ▶ Erweiterung des Sprachgebrauchs

### Arbeitsmarktorientiertes Sprachtraining

- ▶ Berufswegplanung
- ▶ Stärken/Schwächen-Profil
- ▶ Klärung der Anerkennung und Aktualität von im Herkunftsland erworbenen Berufs- und Qualifikationsnachweisen
- ▶ Erstellung der Bewerbungsunterlagen
- ▶ Vorstellungsgespräch trainieren

## Ablauf und Dauer

### Vormittagskurs

#### Maßnahmedauer in Monaten und Unterrichtseinheiten (UE)

Gesamt: 6 Monate 600 UE

Modularer Einstieg möglich!

#### Unterrichtszeiten (Vormittagskurs)

Mo.–Fr. 8:30–12:30 Uhr

(25 Unterrichtseinheiten zu je 45 Minuten in der Woche)

**Teilnehmer pro Kurs: 25**

#### Kosten

Diese Maßnahmen sind für Selbstzahler.

**250,- €** pro Modul (1 Modul dauert 1 Monat = 100 UE)

## Ablauf und Dauer (Fortsetzung)

### Prüfungsgebühr

Vor Anmeldung zur Goethe-Sprachprüfung B 1 gibt Ihnen der Lehrgangsleiter eine Einschätzung zu Ihrem aktuellen Leistungsstand. Danach entscheiden Sie, ob Sie die Prüfung absolvieren möchten. Bitte beachten Sie, dass die u. g. Prüfungsgebühr nicht in den Kurskosten enthalten ist.

**215,- €** Prüfungsgebühr zum Goethe-Zertifikat B 1

### Abendkurs

#### Maßnahmedauer in Monaten und

#### Unterrichtseinheiten (UE)

Gesamt: 8 Monate 640 UE

Modularer Einstieg möglich!

#### Unterrichtszeiten (Abendkurs)

Mo.–Fr. 17:30–20:45 Uhr

(20 Unterrichtseinheiten zu je 45 Minuten in der Woche)

**Teilnehmer pro Kurs: 25**

#### Kosten

Diese Maßnahme ist für Selbstzahler.

**220,- €** pro Modul (1 Modul dauert 1 Monat = 80 UE)

### Prüfungsgebühr

Vor Anmeldung zur Goethe-Sprachprüfung B 1 gibt Ihnen der Lehrgangsleiter eine Einschätzung zu Ihrem aktuellen Leistungsstand. Danach entscheiden Sie, ob Sie die Prüfung absolvieren möchten. Bitte beachten Sie, dass die u. g. Prüfungsgebühr nicht in den Kurskosten enthalten ist.

**215,- €** Prüfungsgebühr zum Goethe-Zertifikat B 1

