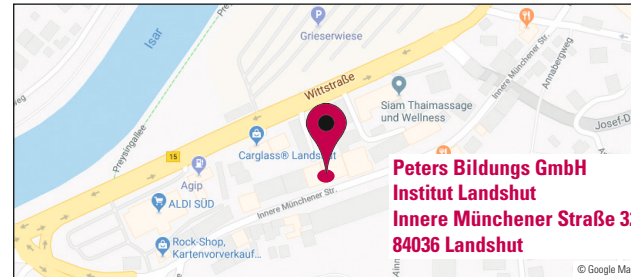


So finden Sie uns ...



Kurzparkmöglichkeit vor dem Haus. Weitere Parkplätze auf der Grieserwiese. Für Teilnehmer unserer Kurse gibt es direkte Parkmöglichkeiten am Haus, Informationen dazu erhalten Sie vor Kursbeginn.

Anfahrt mit dem Bus:

Vom Bahnhof mit Linie 10 Richtung Metzental, Haltestelle »Grieserwiese«; Linie 1 Richtung Preisenberg, Haltestelle »Kupfereck« oder »Grieserwiese«.

Wir freuen uns auf Sie!

Starttermin

12.06.2024

Weitere Informationen erhalten Sie telefonisch unter 0871 973 92-0 und auf unserer Homepage unter www.peters-bg.de/landshut.

Ihr Kontakt

Peters Bildungs GmbH
Institut Landshut
Innere Münchener Straße 32
84036 Landshut
Tel. 0871 973 92-0
Fax 0871 973 92-18
landshut@peters-bg.de
www.peters-bg.de/landshut

Ansprechpartner:
Klaus Seisenberger

Weitere Bildungsangebote im Institut Landshut

- ▶ Expert – Vorsprung durch Kompetenz
- ▶ Berufliche Eingliederung für Menschen mit Schwerbehinderung
- ▶ Qualifikation zur Inklusionsassistentin
-> Betreuungsassistentin
-> Assistenz für Kinder und Jugendliche
-> Assistenz für Erwachsene
- ▶ Qualifizierung für Migrantinnen und Migranten mit berufsbezogenem Deutsch in den Berufsfeldern Einzelhandel, HoGa, Hauswirtschaft
- ▶ Individuelles Persönlichkeitstraining für den beruflichen Wiedereinstieg
- ▶ Sachbearbeiter / Sachbearbeiterin in Logistik
- ▶ Vorbereitung auf Umschulung / Ausbildung
- ▶ Qualifizierung Verkauf mit IHK anerkannten Qualifizierungsbausteinen
- ▶ Qualifizierung zur Betreuungsassistentin / zum Betreuungsassistent nach § 43 b i. V. m. § 53 b, SGB XI

Die Peters Bildungsgruppe ist seit vielen Jahren als privater Bildungsanbieter in Bayern aktiv. Als Spezialist für Qualifizierung, Weiterbildung und berufliche Rehabilitation begleitet das Traditionsunternehmen Menschen auf ihrem beruflichen Werdegang. Mit Bildungsangeboten, die speziell auf den regionalen Arbeitsmarkt zugeschnitten sind, unterstützen wir unsere Bildungskunden erfolgreich auf Ihrem Weg in den Beruf. Die Peters Bildungsgruppe ist zertifiziert nach AZAV.

Qualifizierung für Migrantinnen und Migranten

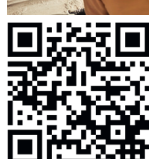
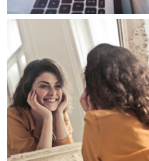
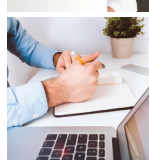
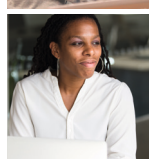
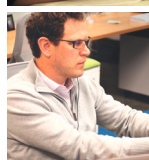
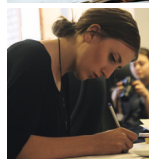
Vermittlung von berufsbezogenem Deutsch in den Berufsfeldern **Pflege / Betreuung** sowie **Hotel / Gastronomie / Hauswirtschaft**
Bildungsangebot in Teilzeit



Kurstermin: 12.06.2024 – 21.11.2024

Anmeldung in Landshut:
Montag bis Donnerstag
8:00 – 16:00 Uhr (durchg.)
Freitag 8:00 – 13:00 Uhr
Telefon: 0871 973 92-0

In Zusammenarbeit mit
 Bundesagentur für Arbeit
jobcenter 





Fotos: © fotolia.com, © pixabay.com, © Peters Bildungsgruppe



Qualifizierung für Migrantinnen und Migranten

Fit für den Arbeitsmarkt

Die »Berufspraktische Weiterbildung« richtet sich an diejenigen, die sich noch nicht sicher sind, in welchem Berufsfeld sie einmal tätig sein wollen. Sie bietet vor allem Frauen und Menschen mit Migrationshintergrund die Chance, sich wieder neuen beruflichen Zielen für den Wiedereinstieg in den ersten Arbeitsmarkt zu stellen.

In den Unterrichtsphasen werden berufsübergreifende Kenntnisse und Schlüsselqualifikationen sowie berufsfachliche Grundlagen vermittelt, die Einblicke in mehrere Berufsfelder geben sollen. Auch im Bereich der EDV erlangen sie Fähigkeiten zur (erneuten) Arbeitsaufnahme. Die größten Chancen werden im Bereich der Klein- und mittelständischen Unternehmen gesehen.

Zugangsvoraussetzung

- ▶ Ausreichende Deutschkenntnisse (Wort und Schrift), um dem Unterricht zu folgen
- ▶ Möglichst Eignung für den ersten Arbeitsmarkt
- ▶ Erwachsene oder Junge Erwachsene
- ▶ Migranten
- ▶ Berufliche Rehabilitanden
- ▶ Arbeitssuchende oder Arbeitslose, die Arbeitslosengeld I oder II beziehen
- ▶ Berufsrückkehrende

Kursziel

- ▶ Sich den Anforderungen am Arbeitsmarkt trotz familiärer Einschränkungen zu stellen
- ▶ Die Auffrischung und Vertiefung von beruflichen Kenntnissen
- ▶ Praktische Erprobung beruflicher Fähigkeiten und Kenntnisse
- ▶ Die nachhaltige Verbesserung der beruflichen (Re-)Integration
- ▶ Kenntnisvermittlung im Bereich EDV
- ▶ Erwerb beruflicher Schlüsselkompetenzen

Inhalt

Berufsbezogenes Sprachtraining 160 UE

- ▶ für die Kommunikation mit Menschen mit alters- und krankheitsbedingten Einschränkungen
- ▶ für Tätigkeiten in Betreuung und Hauswirtschaft

Außerdem:

- ▶ Entwicklung der Fertigkeiten Hören, Lesen, Sprechen, Schreiben
- ▶ Grammatik/Rechtschreibung
- ▶ Erweiterung des Sprachgebrauchs

Bewerbungstraining und -management 16 UE

- ▶ Bewerbungsmanagement
- ▶ Arbeitsmarkt

EDV mit Bewerbungstraining 44 UE

- ▶ Bewerbungsformen
- ▶ MS Office
- ▶ Internet und Kommunikation

Allgemeine Grundlagen – Berufliche Schlüsselqualifikationen 30 UE

3 Reflexionstage 15 UE

1. Berufsfeld »Pflege/Betreuung« 60/30 UE

- ▶ Berufskunde
- ▶ Arbeits- und Gesundheitsschutz
- ▶ Berufsbezogene Schlüsselkompetenzen
- ▶ Berufstheoretische und berufspraktische Vorbereitung
- ▶ Praxiserprobung mit Reflexionstag

2. Berufsfeld »Hotel/Gastronomie/Hauswirtschaft« 60/30 UE

- ▶ Grundlagen
- ▶ Berufsbezogene Schlüsselkompetenzen
- ▶ Arbeits- und Gesundheitsschutz
- ▶ Lebensmittelkunde, Ernährungslehre
- ▶ Wirtschaftlichkeit, Arbeitsplanung, Einkauf und Lagerhaltung
- ▶ Berufstheoretische und berufspraktische Vorbereitung
- ▶ Praxiserprobung mit Reflexionstag

Betriebliche Lernphase 175 PE

Die Realisierung einer Arbeitsaufnahme wird angestrebt

Ablauf und Dauer

Kursdauer: 12.06.2024 – 21.11.2024

Ferien: 29.07.2024 – 16.08.2024

Maßnahmedauer in Wochen, Unterrichtseinheiten (UE) und Praxiseinheiten (PE)

Theorie: 7 Wochen 325 UE zu je 45 Minuten

Betriebl. Lernphase: 7 Wochen 175 Stunden zu je 60 Minuten

Unterrichtsform: Teilzeitmaßnahme

Gesamtdauer: 14 Wochen ohne Ferien

Durchführungsform: Kombinierte (hybride) Maßnahme

Die Anwesenheitszeiten während der Praxiseinheiten richten sich nach den Arbeitszeiten in den jeweiligen Betrieben. (1 Praktikumseinheit entspricht 60 Minuten)

Unterrichtszeiten (Teilzeit)

Mo. – Fr. 8:15 – 12:15 Uhr

(25 Unterrichtseinheiten zu je 45 Minuten in der Woche)

Teilnehmer pro Kurs: 12

Kosten

Diese Maßnahme ist nach AZAV zertifiziert. Die Förderung über Bildungsgutschein ist möglich. Bitte sprechen Sie mit Ihrem zuständigen Vermittler der Agentur für Arbeit bzw. des Jobcenters.

Abschluss

Die Kursteilnehmer erhalten ein Zertifikat bzw. Teilnahmebescheinigung der Peters Bildungsgruppe.

