

Institut Lichtenfels

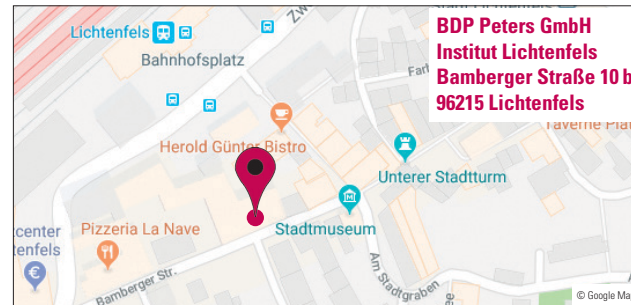
Unsere Bildungsangebote

- ▶ IPT – Individuelles Persönlichkeits-training für den beruflichen Wieder-einstieg
- ▶ Bewerbungs-Einzelcoaching für Menschen mit Migrationshintergrund
- ▶ Stabilisierung einer Beschäftigungs-aufnahme
- ▶ Berufsbezogener Sprachkurs: Nichtakademische Gesundheitsberufe (nach DeuFöV)
- ▶ ALPHAbetisierungskurs BAMF für Migranten / Migrantinnen am Vormittag
- ▶ Berufsbezogene Sprachkurse nach DeuFöV § 45 a AufenthG
- ▶ Integrationskurs BAMF ALLGEMEIN Anfänger, am Vormittag

Besuchen Sie unsere Homepage unter www.peters-bg.de/lichtenfels oder fordern Sie unsere Flyer für die einzelnen Fachbereiche an!

Die Peters Bildungsgruppe ist seit vielen Jahren als privater Bildungsanbieter in Bayern aktiv. Als Spezialist für Qualifizierung, Weiterbildung und berufliche Rehabilitation begleitet das Traditionsunternehmen Menschen auf ihrem beruflichen Werdegang. Mit Bildungsangeboten, die speziell auf den regionalen Arbeitsmarkt zugeschnitten sind, unterstützen wir unsere Bildungskunden erfolgreich auf Ihrem Weg in den Beruf. Die Peters Bildungsgruppe ist zertifiziert nach AZAV.

So finden Sie uns ...



Mit dem Auto kommend von der A37 aus Coburg/Bamberg am Kreuz Lichtenfels an der Abfahrt Grundfeld die Autobahn verlassen und links Richtung Lichtenfels fahren. Auf der Bam-berger Straße immer geradeaus. An der abknickenden Vorfahrt (links das Gebäude der Deutschen Post) geradeaus halten und weiter in Richtung Stadtmitte. Nach rund 100 Meter ist unser Eingangsbereich auf der linken Seite in der Wagner Passage.

Starttermin

auf Anfrage

Weitere Informationen erhalten Sie telefonisch unter 09571 95 29-0 oder unter www.peters-bg.de und <http://www.kursnet.arbeitsagentur.de>

Unsere Bürozeiten:

Montag bis Freitag von 8:00 bis 12:00 Uhr

Ihr Kontakt

BDP Peters GmbH
Institut Lichtenfels
Bamberger Straße 10b
96215 Lichtenfels
Tel. 09571 95 29-0
info@bdp-bildung.de
www.peters-bg.de/lichtenfels

Ansprechpartner:
Herr Gert Romberg

Bewerbercenter Migration 10

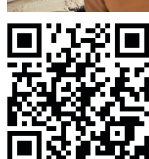
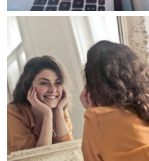
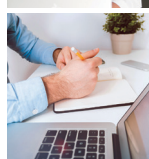
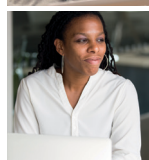
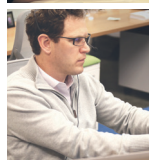
Gruppenmaßnahme mit begleitendem Einzelcoaching gemäß § 45 SGB III, AVGS

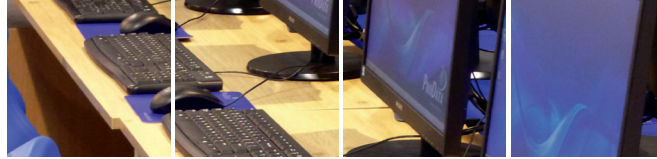


Kursstart auf Anfrage

Anmeldung in Lichtenfels:
Montag bis Freitag
8:00 bis 12:00 Uhr
Tel.: 09571 95 29-0

In Zusammenarbeit mit
 Bundesagentur für Arbeit
jobcenter 





Fotos: © fotolia.com, © pixabay.com, © Peters Bildungsgruppe



Bewerbercenter Migration 10

Bewerbungstraining

Ziel ist die Vermittlung in eine sozialversicherungspflichtige Beschäftigung. Gemeinsam mit dem Teilnehmer suchen wir nach passenden Arbeitsstellen. Unsere Bewerbungsprofis stehen dabei beratend und unterstützend den Klienten zur Seite. Manchmal sind es nur Kleinigkeiten, die letztendlich den Ausschlag für eine Zu- oder Absage im Bewerbungsverfahren geben können.

Zielgruppe

- ▶ (Langzeit-)Arbeitslose ALG I und II
- ▶ Asylsuchende mit (BüMA), bei denen ein rechtmäßiger und dauerhafter Aufenthalt zu erwarten ist
- ▶ Erwerbsfähige Leistungsberechtigte (i. S. d. § 7 SGB II)
- ▶ Migrationshintergrund

Zugangsvoraussetzung

- ▶ Ausreichende Deutschkenntnisse in Wort und Schrift
- ▶ Verfügbarkeit für den ersten Arbeitsmarkt

Kursziel

Die Maßnahme »Bewerbercenter Migration 10« hat die nachhaltige berufliche Wiedereingliederung am ersten Arbeitsmarkt zum Ziel. Dies soll erreicht werden durch:

- ▶ Bewerbungstraining für Teilnehmer mit Sprachschwierigkeiten
- ▶ Jeder Teilnehmer soll am Ende der Maßnahme über aktuelle und vollständige Bewerbungsunterlagen in digitaler Form verfügen.
- ▶ Nachhaltige Verbesserung der beruflichen (Re-)Integration

Inhalt

In der Gruppe werden aktuelle Bewerbungsunterlagen mit Hilfe von EDV erarbeitet und erstellt.

- ▶ Vollständigen Lebenslauf erstellen
- ▶ Musteranschreiben erstellen
- ▶ Umgang mit der Jobbörse der Bundesagentur für Arbeit (BA)
- ▶ Verwenden des persönlichen Bereiches der Jobbörse der BA

Einzelcoaching

Zusätzlich werden mit jedem Teilnehmer in einem Einzelgespräch, die im Gruppenunterricht herausgearbeiteten Potenziale individuell bearbeitet.

Abschluss

Die Teilnehmenden erhalten am Ende der Maßnahme eine trägerinterne Teilnahmebescheinigung.



Ablauf und Dauer

Kursstart

auf Anfrage

Gruppenmaßnahme

max. 12 Teilnehmer

Kursmaßnahme in Unterrichtseinheiten (UE) und Coachingeinheiten (CE)

2 Wochen mit 5 Unterrichtseinheiten (UE) oder 5 Wochen mit 2 Unterrichtseinheiten

Insgesamt: 10 Unterrichtseinheiten

Dazu kommt noch eine Coachingeinheit (CE) pro Person

Gesamt: 11 Einheiten zu je 45 Minuten pro Person

Durchführungsform

Kombinierte (hybride) Maßnahme

Kosten

Diese Maßnahme ist nach AZAV zertifiziert. Die Förderung über einen Aktivierungs- und Vermittlungsgutschein ist möglich. Bitte fragen Sie Ihren zuständigen Vermittler/Ihre zuständige Vermittlerin der Agentur für Arbeit bzw. des Jobcenters.

Selbstverständlich ist diese Coachingmaßnahme für Menschen aller Geschlechtsidentitäten gleichermaßen geeignet.



Zertifizierungsnummer: A101100755-1